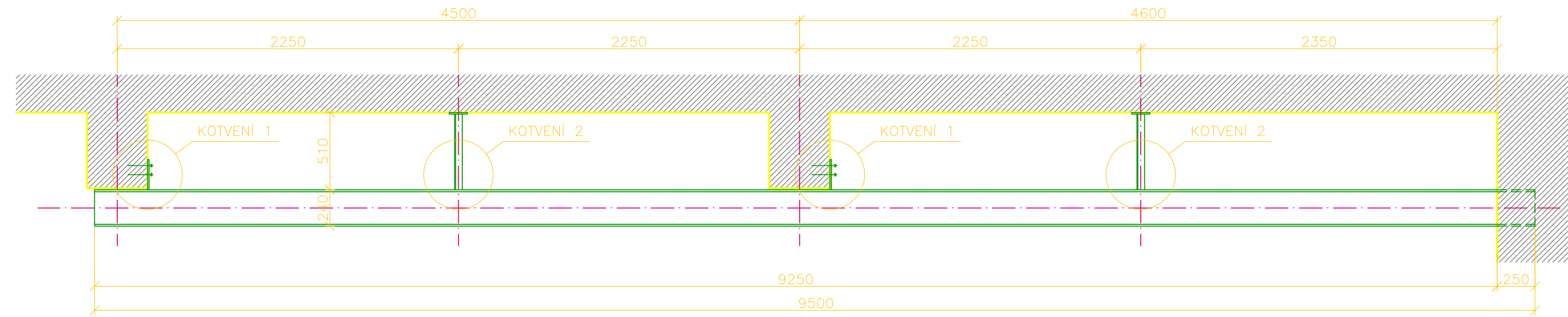
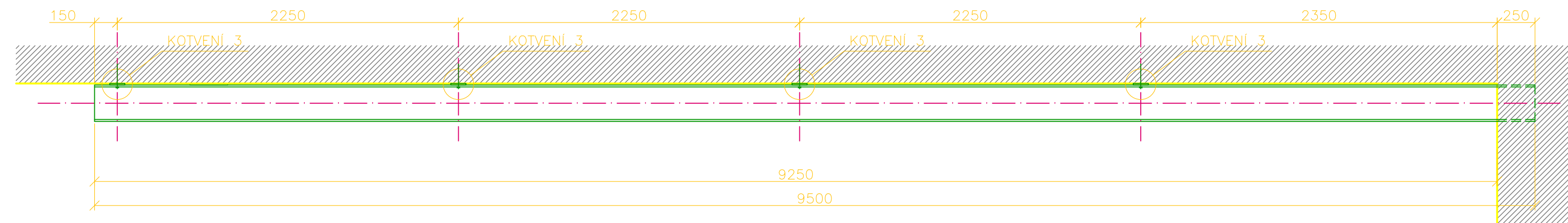


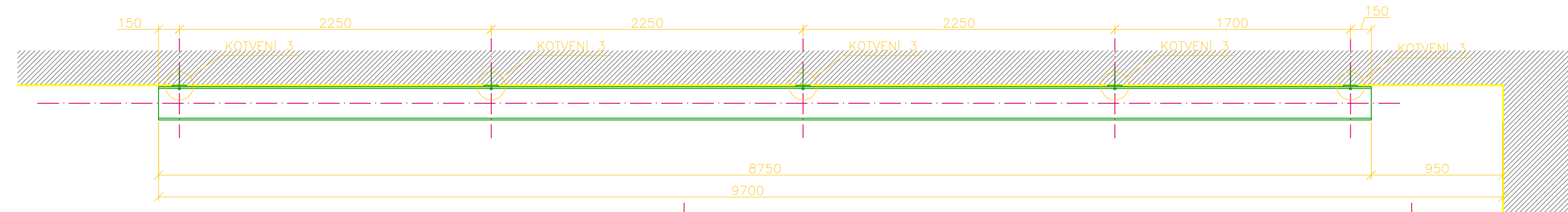
## PODÉLNÝ POHLED



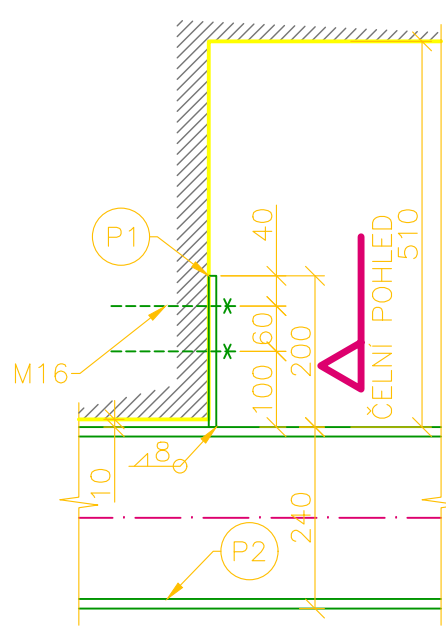
## PODÉLNÝ POHLED



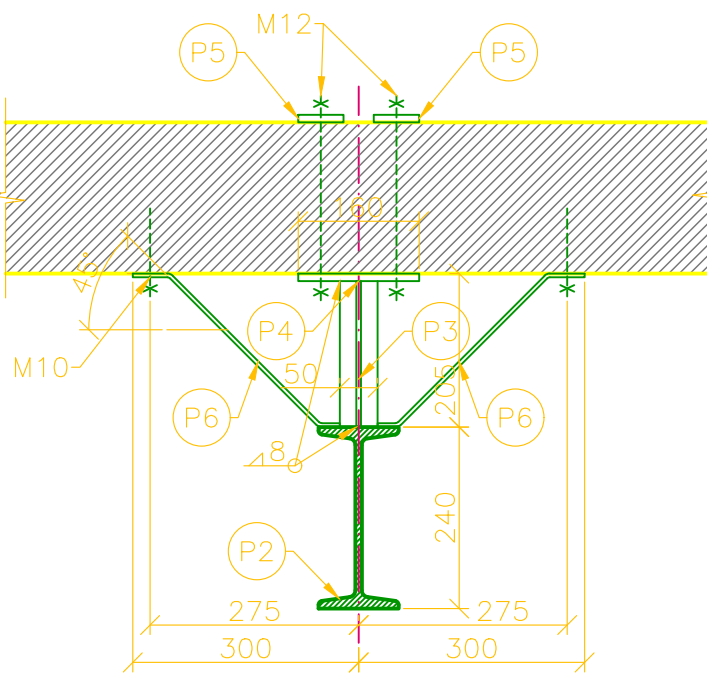
### PODÉLNÝ POHLED



### PODÉLNÝ POHLED



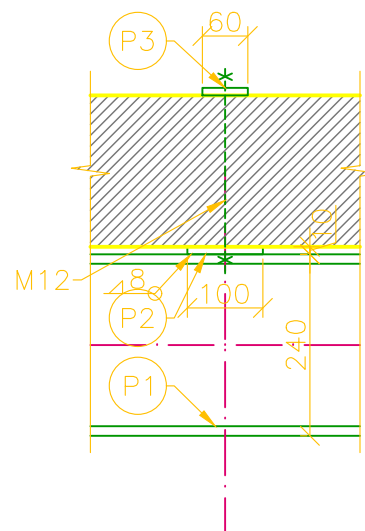
### ČELNÍ POHLED



Technical drawing of a door frame assembly. The drawing shows a cross-section of the frame with dimensions in millimeters (mm). The total height of the frame is 510 mm. The width of the frame is 240 mm. The door is shown in a closed position, with a height of 510 mm and a width of 240 mm. The door is labeled with a circled 'P2'. The frame is labeled with a circled 'P5'. The door is shown with a handle and a lock mechanism. The handle is labeled 'M10'. The lock mechanism is labeled 'P5'. The drawing also shows the door's position relative to the frame, with dimensions indicating the door's height and width.

VÝKAZ MATERIÁLU Z6							
OZNAČENÍ PRVKU	PRŮŘEZ (OZNAČENÍ, ČÍSLO NORMY)	MJ	KG/MJ	POČET MJ	KG/KS	CELKEM KS	CELKEM KG
P1	P10-120x190	KS	1,79	1	1,79	2	3,58
P2	I 240	BM	36,20	9,5	343,9	1	343,9
P3	T 50x50x6x	BM	4,44	0,5	2,22	2	4,44
P4	P10-140x160	KS	1,76	1	1,76	2	3,52
P5	P10-60x60	KS	0,29	4	1,16	2	2,32
P6	PAS. OCEĽ 50x5	BM	2,1	0,36	0,76	4	3,04
	SPOJOVACÍ A KOTEVNÍ MATERIÁL	KPL	-	-	-	1	20
	Z-6 CELKEM						380,8
	15% NA SVÁRY A SPOJE						57,12
	CELKEM						437,92
							KG

### PODÉLNÝ POHLED



VÝKAZ MATERIÁLU Z7							
OZNAČENÍ PRVKU	PRŮŘEZ (OZNAČENÍ, ČÍSLO NORMY)	MJ	KG/MJ	POČET MJ	KG/KS	CELKEM KS	CELKEM KG
P1	I 240	BM	36,20	9,5	343,9	1	343,9
P2	P10-1400x200	KS	1,57	1	1,57	4	6,28
P3	P10-60x60	KS	0,29	2	0,58	4	2,32
	SPOJOVACÍ A KOTEVNÍ MATERIÁL	KPL	-	-	-	1	20
	Z-7 CELKEM						372,5
	15% NA SVÁRY A SPOJE						55,88
	CELKEM						428,38

VÝKAZ MATERIÁLU							
OZNAČENÍ PRVKU	PRŮŘEZ (OZNAČENÍ, ČÍSLO NORMY)	MJ	KG/MJ	POČET MJ	KG/KS	CELKEM KS	CELKEM KG
P1	I 240	BM	36,20	8,75	316,75	1	316,75
P2	P10-1400x200	KS	1,57	1	1,57	5	7,85
P3	P10-60x60	KS	0,29	2	0,58	5	2,9
	SPOJOVACÍ A KOTEVNÍ MATERIÁL	KPL	–	–	–	1	20
	Z-7 CELKEM						347,5
	15% NA SVÁRY A SPOJE						52,13
	CELKEM						399,63

Rev. C			
Rev. B			
Rev. A			
Index:	Datum:	Změny:	Vypracoval:

k.ú. Vinoř [782378]

Souřadnicový systém JTSK, výškový systém Bpv

 <b>PROJEKTOVÁ A INŽENÝRSKÁ A.S.</b>	Sokolovská 16/45A, 186 00 Praha 8 - Karlín tel. +420 221 873 111, fax. +420 221 873 247	<a href="http://www.d-plus.cz">www.d-plus.cz</a> <a href="mailto:d-plus@d-plus.cz">d-plus@d-plus.cz</a>
--	--	--